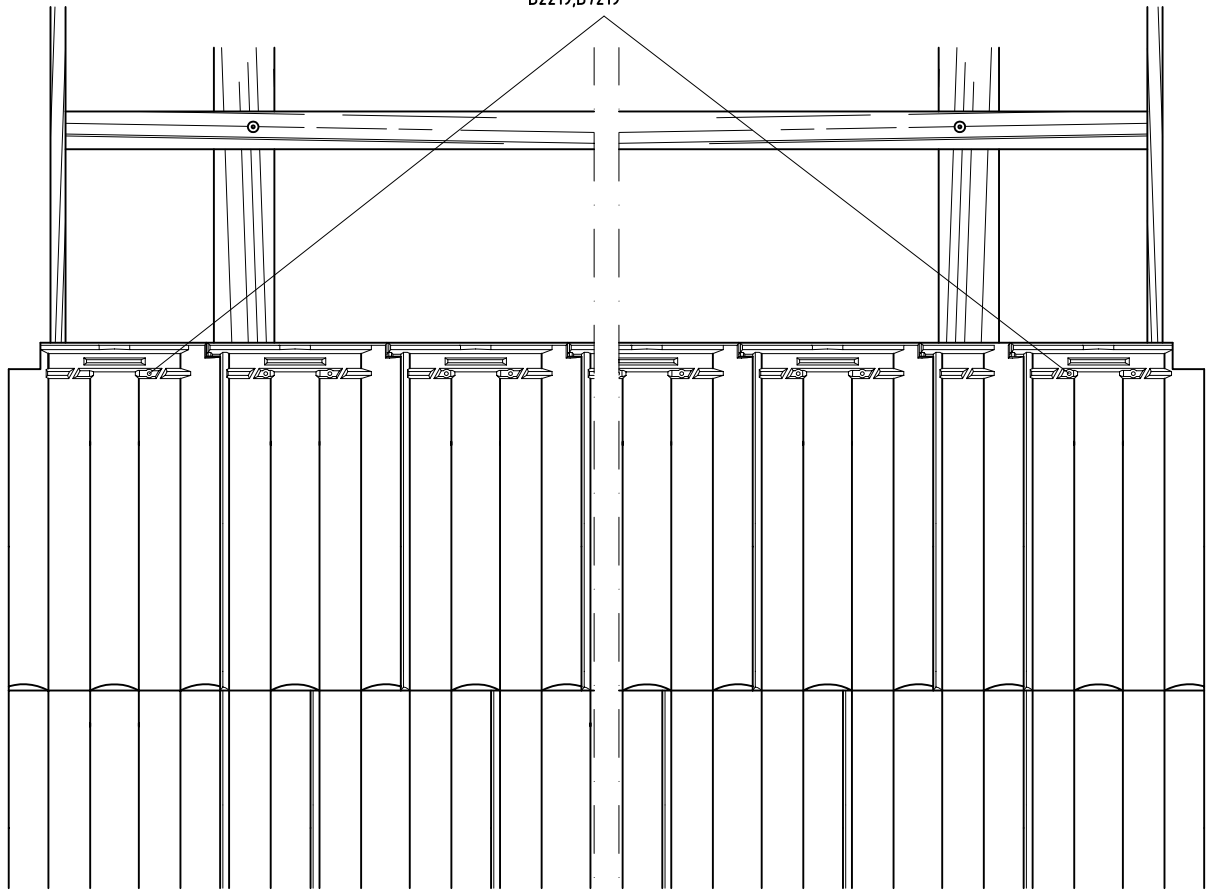


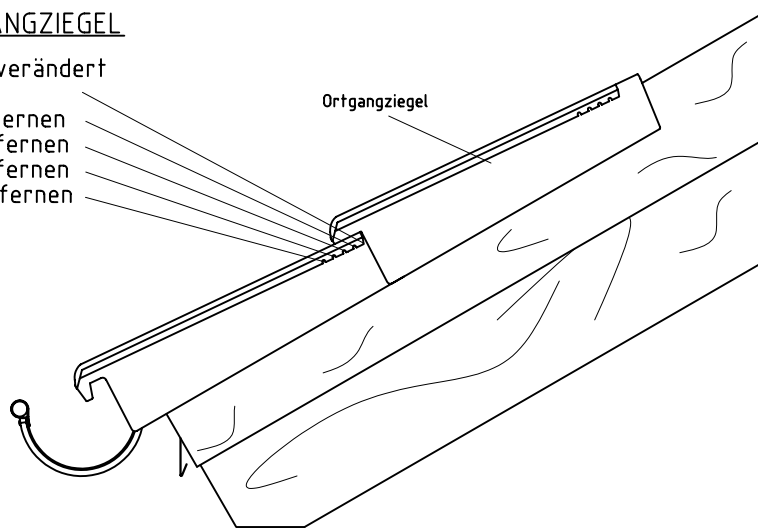
# WIENER NORMA Ortgangdetail mit Ortgangziegel

Befestigung lt. ÖNORM  
B2219, B7219



## DECKLÄNGE-ORTGANGZIEGEL

- 39,0-38,5 Ortgang unverändert anbringen
- 39,0-37,0 1. Rippe entfernen
- 37,5-35,5 2. Rippe entfernen
- 36,0-33,8 3. Rippe entfernen
- 34,0-32,2 4. Rippe entfernen



- W.Norma Dachziegel
- Lattung ca.33,5-39cm
- Konterlattung lt. ÖNORM B7219, B7215, mind 5cm
- TONDACH-Tuning Unterdach lt. ÖNORM B7219
- Schalung
- Sparren

